

Musée
Estève



Musée des
Arts
Décoratifs



Musée du Berry



Musée des Meilleurs
Ouvriers de France

Musée du Berry

4 rue des Arènes
02 48 70 41 92

Bus : Lignes
1, 3, 4, 5,
11, 14 et 18
Arrêt : PLANCHAT

Fermé le **mardi**

Musée Estève

13 rue Edouard
Branly
02 48 24 75 38

Bus : Lignes
1, 3, 4, 5,
11, 14 et 18
Arrêt : PLANCHAT

Fermé le **mardi**

Musée des Meilleurs Ouvriers de France

Place Etienne Dolet
02 48 57 82 45

Bus : ligne 1,
Arrêt EUROPE

Fermé le **lundi**

Musée des Arts Décoratifs

5 rue de l'hôtel
Lallemand
02 48 70 23 57

Bus : Lignes
1, 3, 4, 5,
11, 14 et 18
Arrêt : PLANCHAT

Fermé le **lundi**

Ouverts de 10h à 12h et de 14h à 18h.

Fermés le **dimanche matin**, le 1er janvier, 1er mai, 1er novembre et
25 décembre

<http://www.ville-bourges.fr/site/musees>

musees@ville-bourges.fr




BOURGES
aime la culture !

MUSEES DE LA VILLE DE BOURGES AVRIL 2017

EXPOSITION TEMPORAIRE

« Passionnément musées »

Le mécénat des Amis des Musées

À partir du 30 mars au Musée du Berry

Les musées de la ville de Bourges souhaitent célébrer avec cette exposition le mécénat de l'association des Amis des Musées de Bourges qui participe, depuis plus de 60 ans, « à l'élargissement des collections, à l'amélioration de leur présentation, en contribuant à leur rayonnement... ».

Une large sélection des œuvres acquises par les Amis rend ici hommage à leur soutien et leur action pour apporter une meilleure connaissance du patrimoine berrichon, de l'Antiquité jusqu'à nos jours.



Photo F. Lauginie

L'aumône ou Famille berrichonne,

huile sur toile, vers 1835-1840

EVENEMENTS

JOURNEES EUROPEENNES DES METIERS D'ART

« Savoir-fer » au musée des Meilleurs Ouvriers de France

Vendredi 31 mars, samedi 1er et dimanche 2 avril

Interventions et démonstrations de Meilleurs Ouvriers de France issus des métiers de la métallurgie. Visites, conférences et ateliers jeunes publics seront également proposés.

Un programme détaillé de cette manifestation sera disponible à l'accueil des musées à partir du 15 mars.

Gratuit

Rens : 02 48 67 58 32



PRINTEMPS DE BOURGES

« Vivre Bourges-Instants musicaux » au musée Estève

Mercredi 19 avril à 15h

Formations instrumentales, registre « classique »

Jeu-di 20 avril à 17h

Cornemuses du Centre, catégorie « musiques traditionnelles »

Ensemble musique traditionnelle, catégorie « musiques traditionnelles »

Vendredi 21 avril à 15h

Formations instrumentales, registre « classique »

Rens : 02 48 24 75 38



RENCONTRES TOUT PUBLIC

VISITES COMMENTEES

Au Musée du Berry

« Passionnément musées le mécénat des Amis des Musées »

> Dimanche 9 avril à 16 h par Pierrette Tisserand,
Responsable des Conférences, Amis des Musées

> Dimanche 23 avril à 16 h par Michèle Valade,
Responsable Voyages, Amis des Musées

Tarifs : 3 € Bourges, 4 € hors Bourges

Rens : 02 48 70 41 92



Photo F.Lauginie

ATELIERS JEUNES PUBLICS

Musée du Berry pour les 4-5 ans

Mercredi 12 avril et vendredi 14 avril de 14 h 30 à 15 h 30

« A L'écoute des Œuvres »

Tarifs : 1,50 € Bourges, 2 € hors Bourges

Inscription obligatoire : 02 48 70 41 92

Musée des Arts Décoratifs pour les 8-12 ans

Mardi 11 avril de 14 h à 16 h00

« La Marqueterie »

Tarifs : 3 € Bourges, 4 € hors Bourges

Inscription obligatoire : 02 48 70 23 57

Musée Estève

> Pour les 4-5 ans « Visage et Figure »

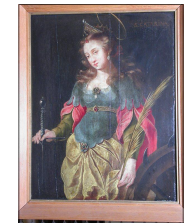
Lundi 10 avril de 14 h 30 à 15 h 30

> Pour les 6-8 ans « Portrait, autoportrait »

Jeu-di 13 avril de 14 h à 16 h

Tarifs : 3 € Bourges, 4 € hors Bourges

Inscription obligatoire : 02 48 24 75 38



F.Lauginie -ADAGP